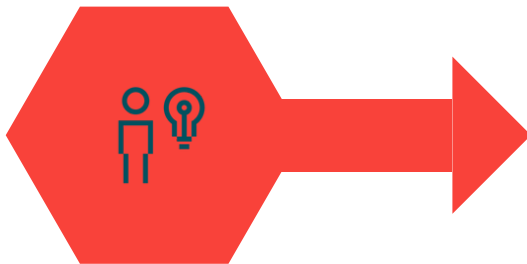


Révéléateur

Comprendre l'économie sociale et identifier les enjeux sociaux, économiques et environnementaux auxquels les projets collectifs peuvent apporter une réponse.

LES ACTIVITÉS DE RÉVÉLATION PERMETTENT D'IDENTIFIER LES ENJEUX QUI SUSCITENT LE DÉSIR DE S'ENGAGER



Idéateur

Pour assurer l'ancrage des projets collectifs, ceux-ci doivent correspondre aux attentes et aux besoins de l'ensemble des actrices et des acteurs concerné.e.s par leur mise en oeuvre.

DES OUTILS ET TECHNIQUES INSPIRÉS ET CONÇUS EN « DESIGN THINKING » POUR RÉFLÉCHIR UN PROJET AVEC LES PARTIES PRENANTES



Prototypage

L'étude de faisabilité des projets collectifs demande aussi des connaissances pour identifier les cibles permettant de juger et d'optimiser l'impact social souhaité.

VALIDER LE MODÈLE D'AFFAIRES EN ASSURANT UNE JUSTE COMPRÉHENSION DES CONCEPTS ET OUTILS D'ANALYSE



Propulsion

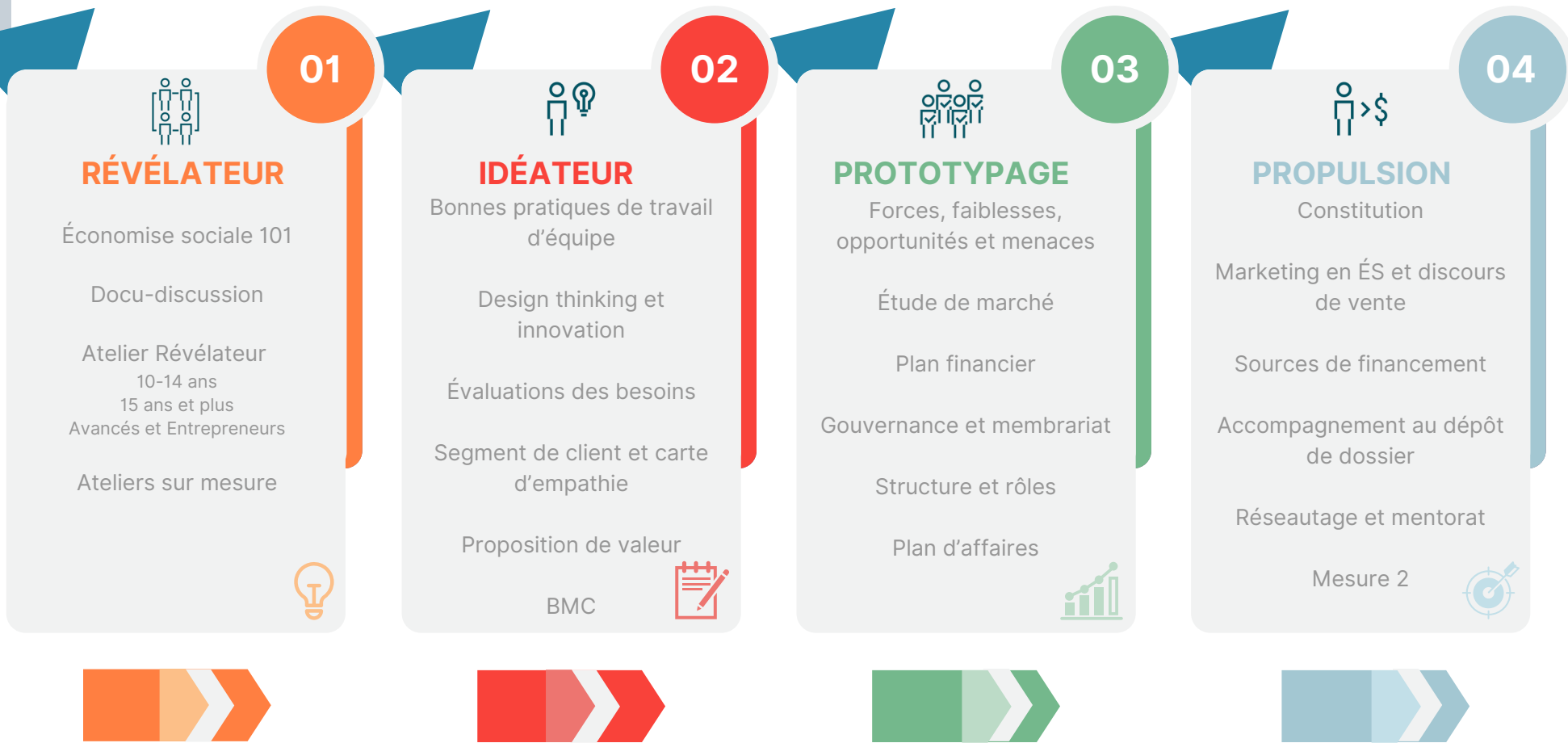
SISMIC est la porte d'entrée permettant à toutes les entreprises collectives de s'ancrer dans un terreau fertile ouvert sur la recherche de solutions durables.

OFFRIR UN ÉCOSYSTÈME DE SOUTIEN POUR SE RENFORCER ET S'ANCER DANS LES MILIEUX

SISMIC 02

PossibilitÉS d'apprentissages tout en créant un projet collectif

Un parcours flexible, différentes pratiques de formation



La possibilité d'obtenir une bourse de 3600\$ pour suivre ce parcours est offerte aux étudiants de 18 à 35 ans par le Fonds Étudiants