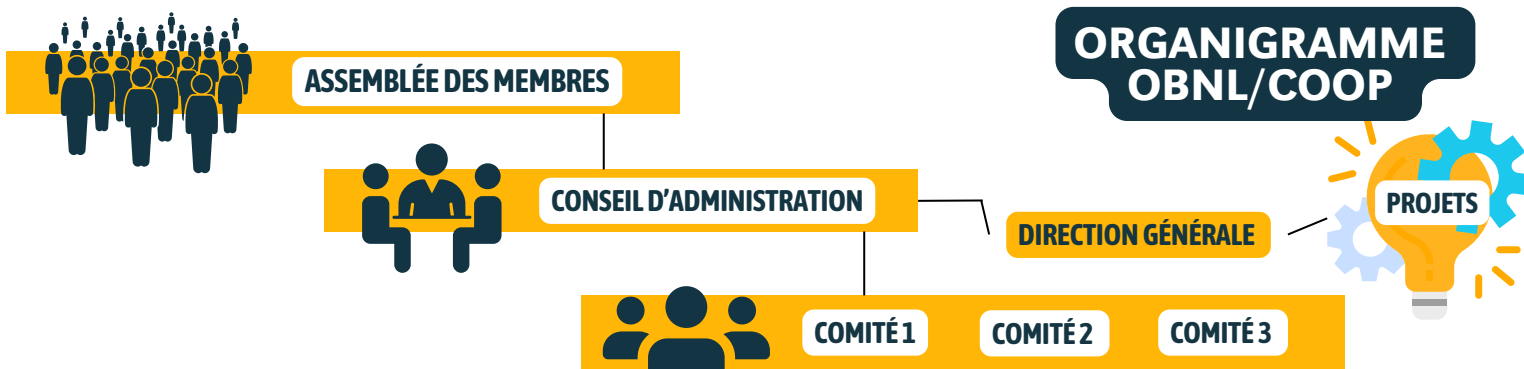
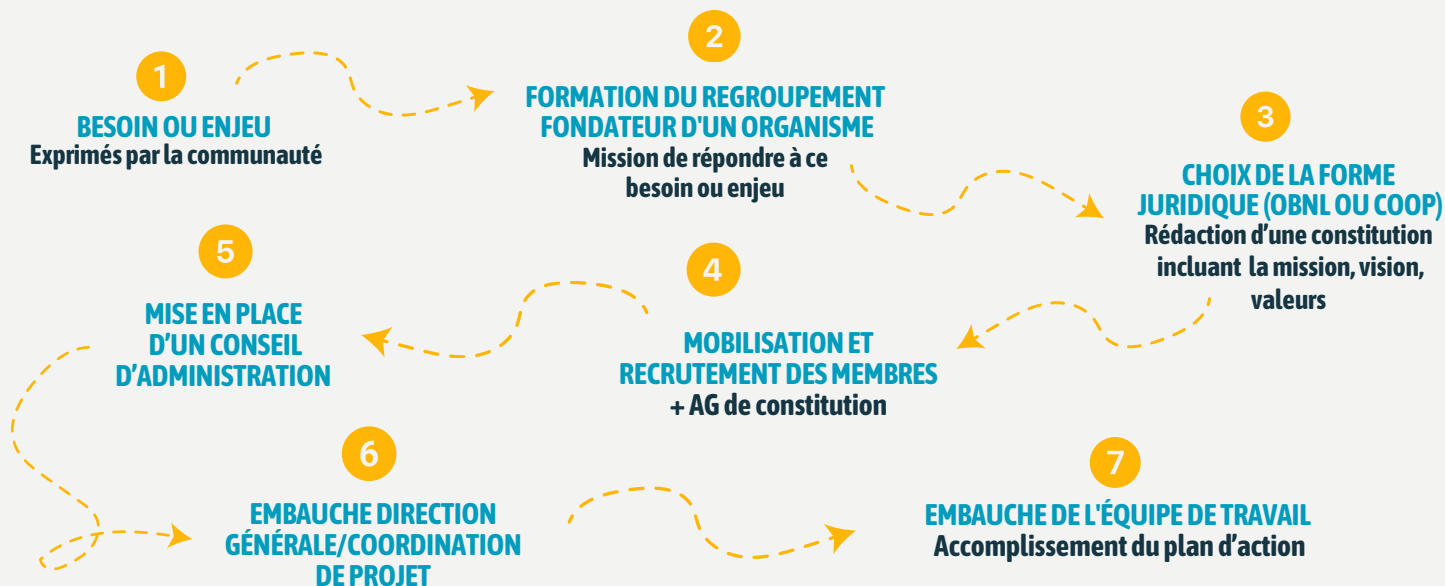


COUP D'OEIL SUR L'ÉCONOMIE SOCIALE

LES ENTREPRISES D'ÉCONOMIE SOCIALE

ÉTAPES DE CONSTITUTION D'UNE EÉS



COMITÉ PROVISOIRE

Présent avant la constitution de la COOP ou de L'OBNL.

ASSEMBLÉE GÉNÉRALE

L'ensemble des membres de l'organisation.

DIRECTION GÉNÉRALE /COORDINATION DE PROJET

Engagée par le conseil d'administration.

ÉQUIPE DE TRAVAIL

Engagée par la direction.

ÉCOSYSTÈME

Composé des acteurs socio-économiques du territoire.

MEMBRES

Approuvé par le conseil d'administration ou critères d'admission et procédures clairement établis dans les règlements généraux.

NOTIONS